

MOMOLINE[®]

Technical furniture for laboratories



*chemi*GUARD



codice/code	l x p x h / l x d x h
CMG-120-BASE	1200x600x1900
CMG-120-ECO	1200x600x1900
CMG-120-PLUS	1200x600x1900

codice/code	l x p x h / l x d x h
CMG-60-BASE	600x600x1900
CMG-60-ECO	600x600x1900
CMG-60-PLUS	600x600x1900

codice/code	l x p x h / l x d x h
CMG-60-BASE-T	600x600x1900
CMG-60-ECO-T	600x600x1900
CMG-60-PLUS-T	600x600x1900

Il modello standard e' a doppio compartimento. Compartimento singolo su richiesta.
Standard configuration with partition wall and separated compartments. Common storage compartment available upon request



codice/code	l x p x h / l x d x h
CMGV-SP-50-BASE	500x500x740
CMGV-SP-60-BASE	600x500x740



codice/code	l x p x h / l x d x h
CMG-SP-50-BASE	500x500x740
CMG-SP-60-BASE	600x500x740



codice/code	l x p x h / l x d x h
CMGV-SP-80-BASE	800x500x740
CMGV-SP-90-BASE	900x500x740
CMGV-SP-100-BASE	1000x500x740
CMGV-SP-120-BASE	1200x500x740



codice/code	l x p x h / l x d x h
CMG-SP-80-BASE	800x500x740
CMG-SP-90-BASE	900x500x740
CMG-SP-100-BASE	1000x500x740
CMG-SP-120-BASE	1200x500x740

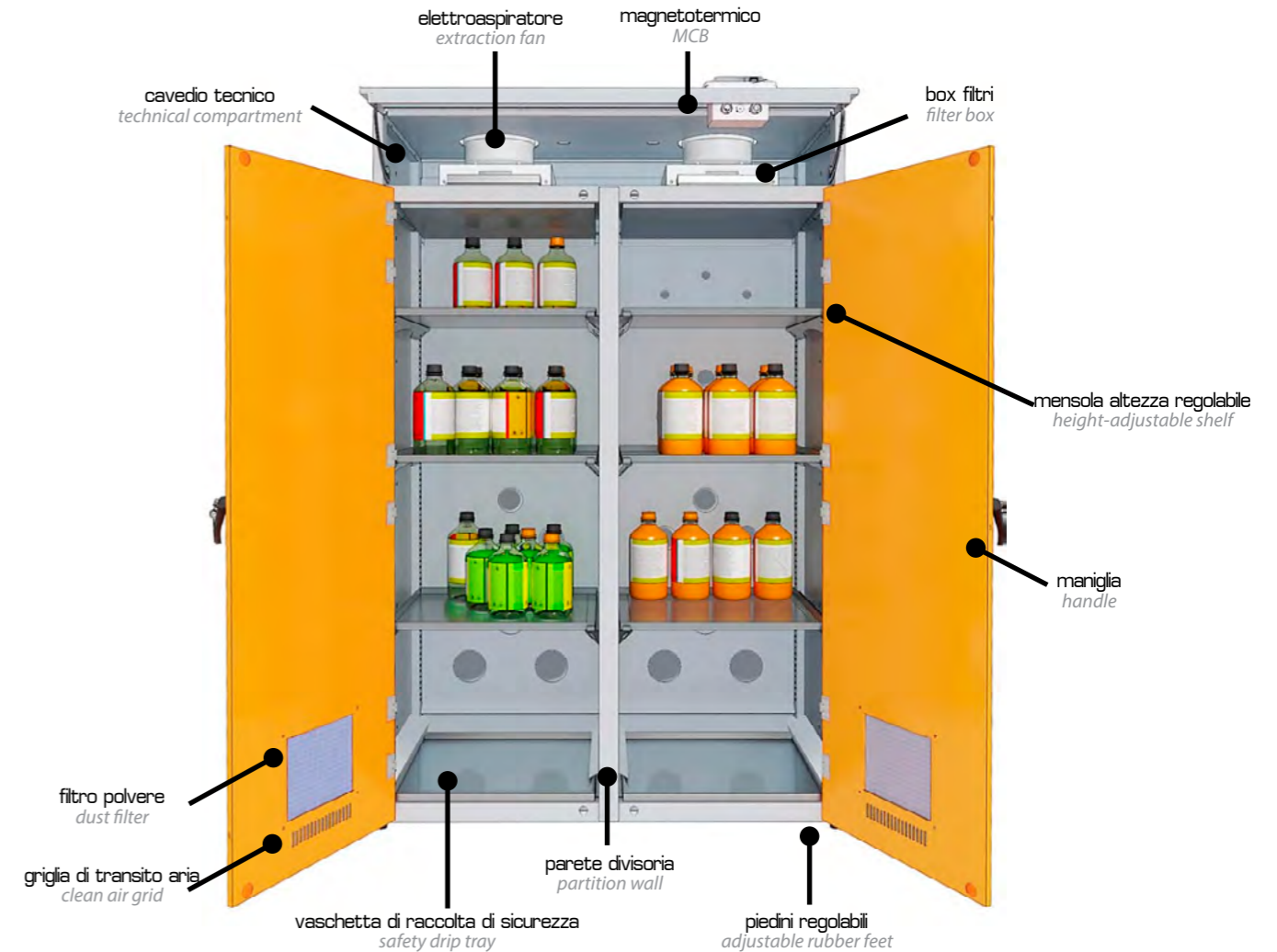


codice/code	l x p x h / l x d x h
CMGV-120-BASE	1200x600x1900
CMGV-120-ECO	1200x600x1900
CMGV-120-PLUS	1200x600x1900

codice/code	l x p x h / l x d x h
CMGV-60-BASE	600x600x1900
CMGV-60-ECO	600x600x1900
CMGV-60-PLUS	600x600x1900

codice/code	l x p x h / l x d x h
CMGV-60-BASE-T	600x600x1900
CMGV-60-ECO-T	600x600x1900
CMGV-60-PLUS-T	600x600x1900

Il modello standard e' a doppio compartimento. Compartimento singolo su richiesta.
Standard configuration with partition wall and separated compartments. Common storage compartment available upon request





codice/code	l x p x h/l x d x h
CMG-120-BASE-PP	1200x600x1900
CMG-120-ECO-PP	1200x600x1900
CMG-120-PLUS-PP	1200x600x1900
CMG-120-BASE-PVC	1200x600x1900
CMG-120-ECO-PVC	1200x600x1900
CMG-120-PLUS-PVC	1200x600x1900

codice/code	l x p x h/l x d x h
CMG-60-BASE-PP	600x600x1900
CMG-60-ECO-PP	600x600x1900
CMG-60-PLUS-PP	600x600x1900
CMG-60-BASE-PVC	600x600x1900
CMG-60-ECO-PVC	600x600x1900
CMG-60-PLUS-PVC	600x600x1900

codice/code	l x p x h/l x d x h
CMG-60-BASE-T-PP	600x600x1900
CMG-60-ECO-T-PP	600x600x1900
CMG-60-PLUS-T-PP	600x600x1900
CMG-60-BASE-T-PVC	600x600x1900
CMG-60-ECO-T-PVC	600x600x1900
CMG-60-PLUS-T-PVC	600x600x1900

* codice/code	l x p x h/l x d x h
CMGV-SP-50-BASE-PP	500x500x740
CMGV-SP-60-BASE-PP	600x500x740
CMGV-SP-50-BASE-PVC	500x500x740
CMGV-SP-60-BASE-PVC	600x500x740

* codice/code	l x p x h/l x d x h
CMG-SP-50-BASE-PP	500x500x740
CMG-SP-60-BASE-PP	600x500x740
CMG-SP-50-BASE-PVC	500x500x740
CMG-SP-60-BASE-	600x500x740



* codice/code	l x p x h/l x d x h
CMGV-SP-80-BASE-PP	800x500x740
CMGV-SP-90-BASE-PP	900x500x740
CMGV-SP-100-BASE-PP	1000x500x740
CMGV-SP-120-BASE-PP	1200x500x740
CMGV-SP-80-BASE-PVC	800x500x740
CMGV-SP-90-BASE-PVC	900x500x740
CMGV-SP-100-BASE-PVC	1000x500x740
CMGV-SP-120-BASE-PVC	1200x500x740

* codice/code	l x p x h/l x d x h
CMG-SP-80-BASE-PP	800x500x740
CMG-SP-90-BASE-PP	900x500x740
CMG-SP-100-BASE-PP	1000x500x740
CMG-SP-120-BASE-PP	1200x500x740
CMG-SP-80-BASE-PVC	800x500x740
CMG-SP-90-BASE-PVC	900x500x740
CMG-SP-100-BASE-PVC	1000x500x740
CMG-SP-120-BASE-PVC	1200x500x740

Il modello standard e' a doppio compartimento. Compartimento singolo su richiesta.
Standard configuration with partition wall and separated compartments. Common storage compartment available upon request

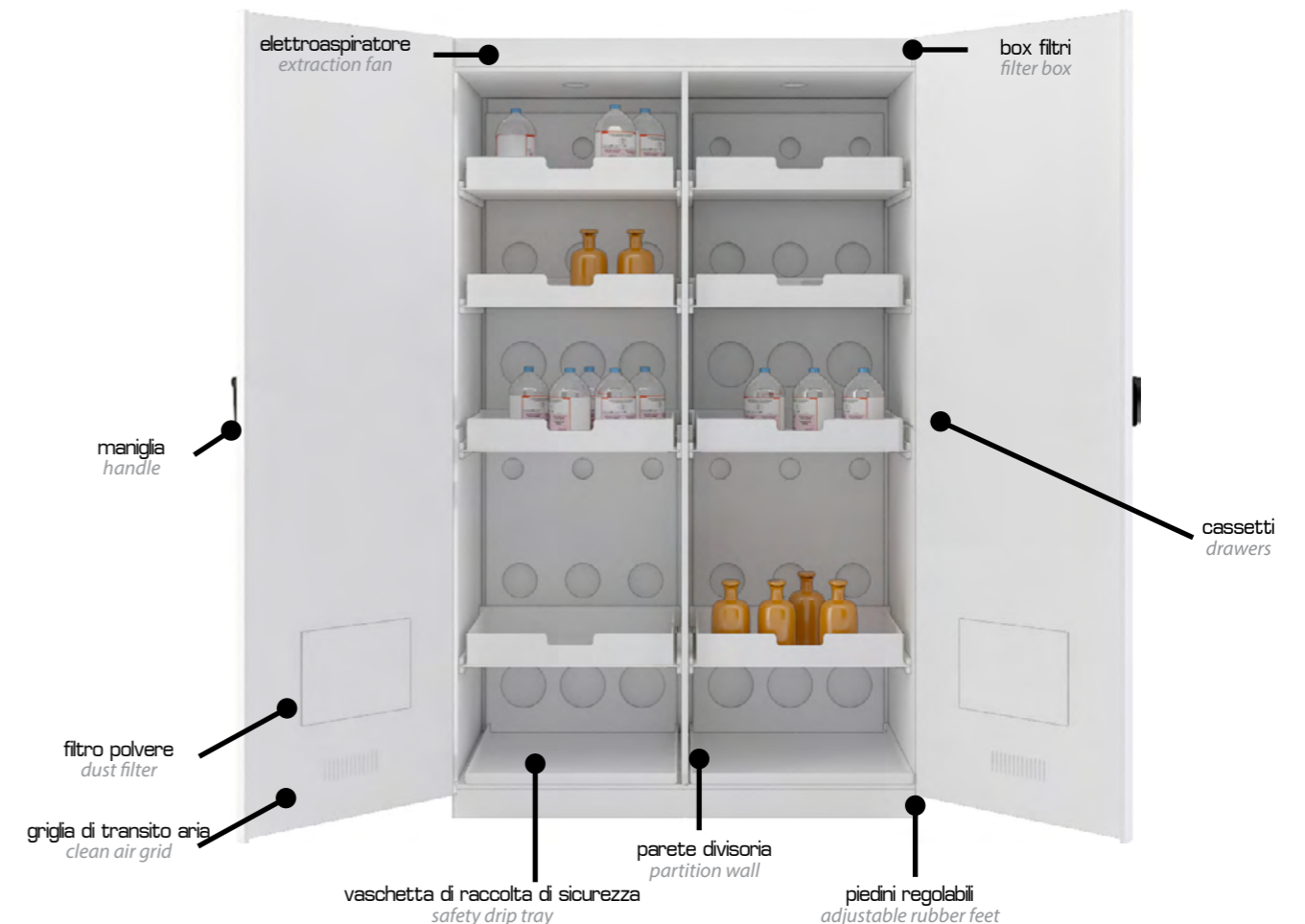


codice/code	l x p x h/l x d x h
CMGV-120-BASE-PP	1200x600x1900
CMGV-120-ECO-PP	1200x600x1900
CMGV-120-PLUS-PP	1200x600x1900
CMGV-120-BASE-PVC	1200x600x1900
CMGV-120-ECO-PVC	1200x600x1900
CMGV-120-PLUS-PVC	1200x600x1900

codice/code	l x p x h/l x d x h
CMGV-60-BASE-PP	600x600x1900
CMGV-60-ECO-PP	600x600x1900
CMGV-60-PLUS-PP	600x600x1900
CMGV-60-BASE-PVC	600x600x1900
CMGV-60-ECO-PVC	600x600x1900
CMGV-60-PLUS-PVC	600x600x1900

codice/code	l x p x h/l x d x h
CMGV-60-BASE-T-PP	600x600x1900
CMGV-60-ECO-T-PP	600x600x1900
CMGV-60-PLUS-T-PP	600x600x1900
CMGV-60-BASE-T-PVC	600x600x1900
CMGV-60-ECO-T-PVC	600x600x1900
CMGV-60-PLUS-T-PVC	600x600x1900

Il modello standard e' a doppio compartimento. Compartimento singolo su richiesta.
Standard configuration with partition wall and separated compartments. Common storage compartment available upon request



* Il modello standard e' con cassetti, disponibile anche con mensole. Standard configuration with drawers, shelves available upon request



La gamma **chemiGUARD** raggruppa un'ampia varietà di armadi di sicurezza per lo stoccaggio di reagenti chimici pericolosi, adatti per ogni tipo di laboratorio. Questi armadi sono indispensabili per la corretta conservazione di tutti i reagenti necessari in laboratorio, in conformità alle Normative vigenti.

Gli armadi di sicurezza **chemiGUARD** sono disponibili in varie dimensioni e configurazioni, nonché in differenti versioni: con struttura realizzata interamente in lamiera di acciaio verniciata con polveri epossidiche, in Polipropilene oppure in PVC. Tutti gli armadi **chemiGUARD** sono peraltro disponibili nelle seguenti versioni:

- "BASE": semplice armadio per stoccaggio, non equipaggiato con filtri né con impianto di aspirazione, ma predisposto in fabbrica per connessione ad un sistema di aspirazione esterno.
- "ECO": armadio di stoccaggio già predisposto con filtri a carbone attivo, ma privo di impianto indipendente di estrazione, benché provvisto di predisposizione per connessione ad impianto esterno.
- "PLUS": armadio di stoccaggio completo, dotato di filtri a carbone attivo e di impianto indipendente di aspirazione.

Tutti gli armadi di sicurezza **chemiGUARD** sono disponibili nella versione "alta" o nella versione "sottopiano" (codice SP), ed in tal caso sono progettati per essere installati al di sotto di un banco da laboratorio o di una cappa chimica con possibilità di connessione al sistema di aspirazione). Tutti gli armadi sono infine disponibili nella versione con visiva di polimero trasparente (tipo Lexan) sulle porte, in modo da avere la possibilità di visualizzarne il contenuto.

Tutti gli armadi della linea **chemiGUARD** hanno le seguenti caratteristiche:

- struttura portante altamente resistente ai reagenti chimici piedini in gomma con altezza regolabile
 - mensole interne estraibili e ad altezza regolabile, con forma a vaschetta per contenere eventuali versamenti di liquido
 - vaschetta inferiore di sicurezza per il contenimento di ulteriori sversamenti
 - griglia di apertura frontale per l'ingresso di aria fresca, con filtro anti-polvere
 - flusso di aspirazione interno attentamente pianificato e progettato per garantire la migliore efficienza di aspirazione
 - possibilità di stoccaggio separato per acidi e basi (doppia porta e parete divisoria interna), con possibilità di installazione di box filtri separati e motori di aspirazione separati
 - cavedio tecnico con filtri e motore distinto dall'area di stoccaggio, facilmente accessibile per operazioni di manutenzione
 - Interruttore di comando per aspiratore, con protezione differenziale e magnetotermica (disponibile solo per la linea in metallo)
 - serratura con chiave
 - possibilità di integrazione tra armadi di sicurezza per prodotti chimici **chemiGUARD** ed armadi di sicurezza per prodotti infiammabili (linea COMBI)
- Per maggiori informazioni sulla linea di armadi di sicurezza **chemiGUARD** è possibile far riferimento al Capitolo 3 del Catalogo Tecnico **MOMOLINE**.



chemiGUARD is a wide line of safety cabinets designed for the storage of hazardous chemical substances in all laboratory environments. These cabinets are essential in all kind of laboratories in order to safely stock the necessary reagents, in full accordance to all law requirements.

chemiGUARD safety cabinets are available in many different sizes and configurations, and in different versions: structure in epoxy-powder coated steel sheets, in acid-proof Polypropylene sheets or in PVC. All **chemiGUARD** cabinets are furthermore available in the following configurations:

- "BASE": Simple storage cabinets, with no filters nor air extraction system, but already set-up for connection to extraction systems.
- "ECO": Storage cabinets equipped with carbon filters, with no air extraction system, but already set-up for connection to extraction systems.
- "PLUS": Complete storage cabinet, equipped with carbon filters and independent air extraction system.

All **chemiGUARD** safety cabinets for chemicals are available both in the "tall version" and in the "under-top version" (SP code), designed to be installed under laboratory benches or under fume cupboards (with possibility of connection to ventilation system). All the cabinets are also available with transparent windows on the doors, to see the internal content.

All **chemiGUARD** safety cabinets for chemicals comply to the following Specifications:

- main structure with high chemical resistance insulating rubber feet allowing height adjustments
- internal sliding and height-adjustable shelves, tray-shaped to retain possible liquids' spillage
- bottom tray for additional safety liquids' spillage containment (available Stainless Steel upon request)
- front grid for fresh air intake and proper ventilation, with dust filter
- carefully designed and planned airflow patterns for best extraction efficiency
- possibility of separate storage for Acids and Bases (double door and internal partition wall), with possibility of separate filter boxes and separate extraction fans
- technical compartment for filter box and fan separate from storage area, and easily accessible for maintenance operations.
- switch to control fan operation, with MCB and thermal protection (only for metal cabinets)
- lock with key
- possibility of integration between **chemiGUARD** safety cabinets for chemicals and a safety cabinet for flammables

Please refer to the Chapter 3 of **MOMOLINE** Technical Catalogue for further information about **chemiGUARD** safety cabinets.

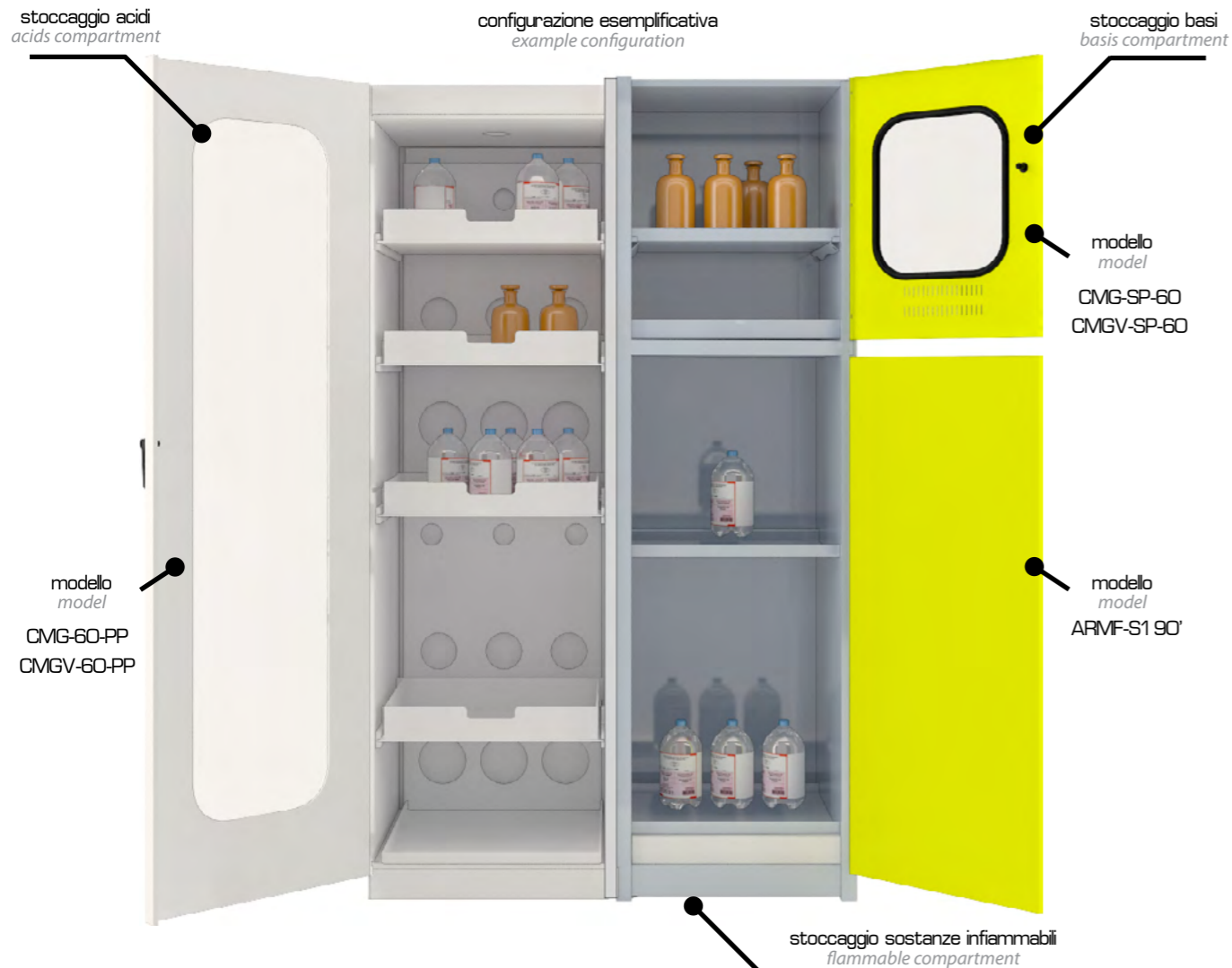




L'armadio COMBI rappresenta l'innovativa soluzione che consente di stoccare contemporaneamente acidi, basi e prodotti infiammabili in un unico elemento. La zona deputata allo stivaggio di sostanze acide e' realizzata in Polipropilene o PVC, mentre le zone destinate alle sostanze basiche ed infiammabili sono interamente realizzate in acciaio verniciato a polveri epossidiche. Le zone deputate allo stoccaggio di acidi e basi sono entrambe equipaggiate con porta a battente completa di serratura e visiva trasparente in polimero plastico. Il compartimento per acidi e' equipaggiato con 4 cassetti estraibili in PP o PVC, mentre quello per basi e' munito di un unico cassetto estraibile in acciaio verniciato. In entrambi i casi i cassetti sono conformati "a vaschetta", ed in entrambe le zone sono installate vaschette per la raccolta di eventuali perdite. La parte dedicata agli infiammabili ed ai solventi e' certificata per la resistenza di 90 minuti al fuoco (Type 90), ed e' dotata di porta a battente con serratura, 2 ripiani in metallo estraibili a "vaschetta" ed una vaschetta di raccolta inferiore. Tutti gli elementi possono su richiesta essere corredati da idonei sistemi di aspirazione e filtrazione per il ricambio dell'aria.

ChemiGUARD-COMBI cabinet stands as an innovative solution for the combined storage of acids, bases and flammable substances integrated in a sole element. The compartment for the storage of acids is entirely realized in Polypropylene or in PVC, while the compartments for bases and solvents are entirely realized in epoxy powder coated steel. Both the compartments for acids and bases are equipped with wing doors, complete with lockers and transparent windows. The compartment for acids is equipped with 4 sliding tray drawers, realized in PP or PVC, while the compartment for bases is equipped with 1 sliding tray drawer realized in epoxy powder coated steel; A dripcup to collect possible liquid spillages is installed in both compartments. The compartment for solvents and flammable substances is certified for 90 minutes fire resistance (Type 90), and is equipped with wing door with locker, 2 metal sliding tray drawers and a collecting dripcup in the bottom area. All the compartments can be equipped with suitable extraction and filtration system upon specific request.

codice/code **CMG-120-COMBI** l x p x h/l x d x h **1200x600x1900**



Sistema di estrazione dall'alto per armadi di sicurezza, costruito in lamiera di acciaio verniciato con polveri epossidiche e completo di aspiratore, quadro elettrico e accessori.

Caratteristiche tecniche:

- certificato ATEX
- lettura velocita' e volume di aspirazione
- Allarmi acustici e visivi
- Possibilita' di remotizzazione allarmi (con memoria storica degli ultimi 50 allarmi)
- batteria tampone per il sistema di monitoraggio
- motore elettrico monofase 220 Volts, 100 Watt
- tastiera a led con comandi a membrana
- portata tarabile da 0-72 m³/h circa
- 2 filtri a carbone attivi
- interruttore magnetotermico di protezione
- Interruttore ON-OFF
- spia di funzionamento
- elementi di connessione per l'aspirazione dell'aria
- Emissione sonora: 30-45 dB

Explosion-proof Extraction and filtration system for safety cabinets, realized in epoxy powder coated steel sheets, complete with fan, electrical panel and accessories.

- "Ex proof" Certificate
- Visualization of extraction velocity and airflow
- Acoustic and visual alarms
- Possibility of remote control for alarms (with history of the last 50 occurred alarms)
- Battery for the functioning of alarms with no power supply
- Single-phase, 220 V, 100 W electric motor
- LED display and membrane keyboard



codice/code **ASP-ATEX-001**
l x p x h/l x d x h **230x318x352**

- Flow rate: adjustable in the range 0-72 m³/h
- 2 activated carbon filters
- MCB switch
- ON-OFF switch
- Functioning indicator light
- Connectors for ventilation system
- Noise emission: 30-45 dB

Sistema di estrazione dall'alto degli armadi di sicurezza costruito in lamiera di acciaio verniciato con polveri epossidiche completo di aspiratore, prefiltro polveri, filtri a carbone attivi quadro elettrico e accessori.

Caratteristiche tecniche:

- certificato ATEX
- lettura velocita' e volume di aspirazione
- Allarmi acustici e visivi
- Possibilita' di remotizzazione allarmi (con memoria storica degli ultimi 50 allarmi)
- batteria tampone per il sistema di monitoraggio
- motore elettrico monofase 220 Volts, 100 Watt
- tastiera a led con comandi a membrana
- portata tarabile da 0-72 m³/h circa
- 2 filtri a carbone attivi
- interruttore magnetotermico di protezione
- Interruttore ON-OFF
- spia di funzionamento
- elementi di connessione per l'aspirazione dell'aria
- Emissione sonora: 30-45 dB

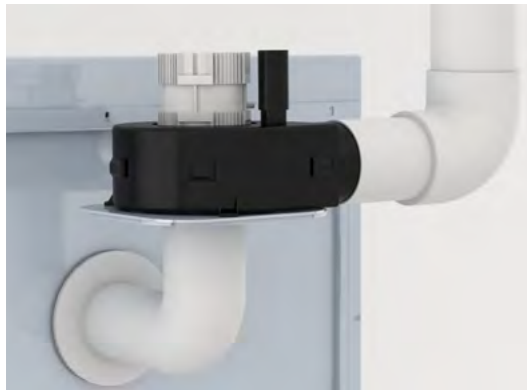
Explosion-proof Extraction and filtration system for safety cabinets, realized in epoxy powder coated steel sheets, complete with fan, electrical panel, dust filter, carbon filters and accessories.

- "Ex proof" Certificate
- Visualization of extraction velocity and airflow
- Acoustic and visual alarms
- Possibility of remote control for alarms (with history of the last 50 occurred alarms)
- Battery for the functioning of alarms with no power supply
- Single-phase, 220 V, 100 W electric motor
- LED display and membrane keyboard
- Flow rate: adjustable in the range 0-72 m³/h



codice/code **ASP-ATEX-002**
l x p x h/l x d x h **530x440x270**

- 2 activated carbon filters
- MCB switch
- ON-OFF switch
- Functioning indicator light
- Connectors for ventilation system
- Noise emission: 30-45 dB



Aspiratore centrifugo con carcassa in PVC (stampato e di colore nero) idoneo per l'aspirazione degli armadi di sicurezza sottopiano (serie SP)

- motore elettrico monofase 220 Volts, 100 Watt
- portata circa 250 m³/h

Centrifugal air extractor, with black moulded PVC body, suitable for the ventilation of underbench safety cabinets (SP series).

- Single-phase, 220 V, 100 W electric motor
- Flow rate: about 250 m³/h

codice/code ASP-SP-001



Sistema di estrazione e filtrazione per armadi di sicurezza

- motore elettrico monofase 220 Volts, 100 Watt
- portata circa 250 m³/h
- 2 filtri a carboni attivi
- interruttore magnetotermico di protezione
- interruttore ON-OFF
- spia di funzionamento
- crono temporizzatore per il comando dell'aspiratore (optionals)
- emissione sonora: 30-45 decibel

Extraction and filtration system for safety cabinets.

- Single-phase, 220 V, 100 W electric motor
- Flow rate: about 250 m³/h
- 2 activated carbon filters
- MCB switch
- ON-OFF switch
- Functioning indicator light
- Timer for programmable extraction (optional)
- Noise emission: 30-45 dB

BOX-FL-001

I x p x h / I x d x h 600x440x243



Sistema idoneo per lo scarico controllato ed in sicurezza di reflui chimici, biologici, tossici o nocivi, da installare sotto il piano di lavoro dei banchi o delle cappe chimiche.

Tale elemento e' dotato di un vano tecnico realizzato in lamiera di acciaio verniciato con polveri epossidiche antiacido (disponibile a richiesta in acciaio Inox AISI 304) e di anta con serratura e visiva in polimero plastico. Per il contenimento dei reflui, l'armadio puo' ospitare 2 taniche in materiale plastico (comprese nella fornitura) da 25 litri ciascuna. Lo scarico in tanica avviene attraverso un idoneo collettore con cono rovescio e coperchio, passante attraverso un apposito foro praticato nel piano di lavoro. Alternativamente, lo scarico puo' avvenire direttamente da un'apposita vasca/vaschetta installata sul banco o nella cappa.

Optional disponibili:

- valvola di smistamento reflui tra le due taniche
- sistema di aspirazione a mezzo di idoneo aspiratore centrifugo
- valvola tagliafuoco sul condotto di aspirazione
- sonda di temperatura
- controllo del livello nelle taniche, con segnalazione di "troppo pieno"
- controllo di presenza tanica di scarico
- Interfaccia con display touch screen della cappa chimica per la gestione del funzionamento e degli allarmi
- allarmi acustici e visivi
- batteria tampone per il monitoraggio allarmi in assenza di rete
- timer programmabile

codice/code UK-SC I x p x h / I x d x h 675x500x750

Special system allowing the safe and controlled drainage of chemical, biological and toxic wastes, to be installed under the worktop of benches and fume cupboards.

This element is equipped with a dedicated compartment entirely realized in epoxy powder coated steel (also available in AISI 304 Stainless Steel upon request) with wing door, locker and transparent window.

This cabinet is able to accommodate 2 plastic tanks for the collection of wastes (included in the supply), having a capacity of 25 liters each. The drainage into the tanks is carried out through a dedicated collector with funnel and lid, passing through a hole suitably pre-arranged into the worktop. Alternatively, the drainage can be carried out directly through a sink/drip cup installed on the bench or into the fume cupboard.

Available Optional Items:

- By-pass valve for sorting the wastes into the 2 tanks
- Ventilation system through suitable centrifugal extractor
- Fire damper on the extraction duct
- Temperature probe
- Controller of liquid level into the tanks, with overflow level detector
- Detector of tanks' presence
- Possibility of interlocking with the touch screen panel of the fume cupboard for the drainage management and the monitoring of alarms
- Acoustic and visual alarms
- Battery for the functioning of alarms with no power supply
- Timer for programmable extraction

GAS Guard e' linea di armadi di sicurezza per lo stoccaggio delle bombole di gas compressi.

Gli armadi della linea Gas Guard sono costruiti in lamiera di acciaio pressopiegata a freddo e verniciata in tunnel termico con polveri epossidiche. Su specifica richiesta, gli armadi possono essere realizzati in lamiera di Acciaio Inox AISI 304.

Caratteristiche Principali:

- piedini regolabili di livellamento sulla base
- accostamento porta chiusa con sistema magnetico di sicurezza
- porte a battente provviste di cerniere con angolo di apertura a 110°
- maniglia di chiusura a leva con serratura
- sella portabombole con catena di fissaggio
- piastra predisposta per il montaggio della rampa di riduzione gas (1 stadio)
- rampa estraibile in lamiera di alluminio mandrolata per le operazioni di carico e scarico bombole
- griglie di aerazione posizionate sui lati

Optional:

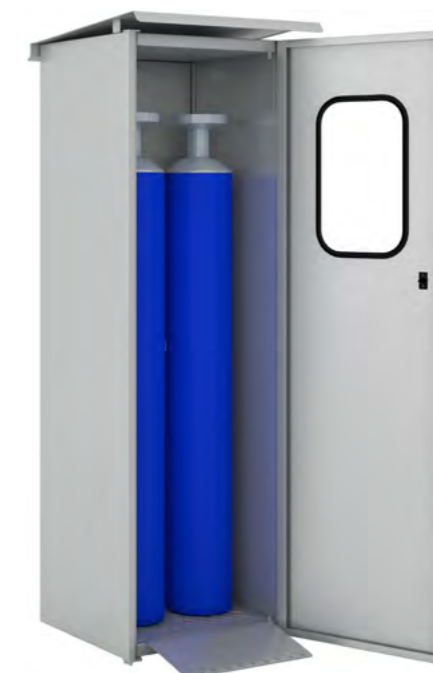
- tettuccio antipioggia per il posizionamento all'esterno
- visiva sulla porta in polimero plastico tipo Lexan
- rampa di riduzione gas tecnico
- serpentina collegamento bombola gas tecnico

Gas Guard is a line of safety cabinets specifically designed for the storage of compressed gas cylinders.

These cabinets are entirely realized using epoxy powder coated steel sheets, and can be specifically manufactured in AISI304 Stainless Steel upon request.

Main features:

- Adjustable leveling feet on the base
- Magnetic device granting full closure of the door
- Wing door with 110° opening hinges
- Closure handle with locker and key
- Housing slot for cylinders with fastening chain
- Pre-arranged fastening slot for manifold (1st stage pressure reducers)
- Extractable aluminum ramp allowing the loading of cylinders
- Air intake grids on the sides



codice/code	I x p x h / I x d x h
GASG-60	600x600x1900
GASG-120	600x600x1900
GASG-60-SS	600x600x1900
GASG-120-SS	600x600x1900

Available Optional Items:

- Anti-weather covering (for outdoor installations)
- Transparent window on the door
- Manifold (1st stage pressure reducer)
- Flexible connection hose for cylinder

Riduttore di pressione monostadio per posti presa da laboratorio, per montaggio a parete o pannello, completo di volantino di regolazione e manometro di pressione nominale con scala graduata in bar/PSI (campo di misura 2,5-16 bar), conforme alla norma EN 837-1, e con classe di precisione 2.5. Il riduttore e' dotato di valvola di intercettazione a spillo in uscita, di 2 ingressi 1/4", 4 uscite 1/4".
E' disponibile su richiesta l'opzione speciale per Acetilene (C₂H₂) con soffiello in acciaio inox.

Single stage pressure reducer for laboratory gas pick-up points, for installation on panel or technical wall, complete with regulation wheel and nominal pressure gauge with scale in bar/PSI (range 2.5-16 bar), compliant to EN 837-1 with precision class 2.5. The pressure reducers is equipped with an outlet pintle valve, 2x1/4" inlets and 4x1/4" outlets. Reducers suitable for Acetylene (C₂H₂), with Stainless Steel bellow, are available upon request.



codice/code LAB10-BLV15

Riduttore di pressione monostadio per posti presa da laboratorio, per montaggio su fascia portautenze o su piano di lavoro mediante apposita colonna in acciaio inox, completo di volantino di regolazione e manometro di pressione nominale con scala graduata in bar/PSI (campo di misura 2,5-16 bar), conforme alla norma EN 837-1 e con classe di precisione 2.5. Il riduttore e' dotato di 1 ingresso 1/4", e 1 uscita 1/4". Possibilita' di assemblaggio con valvola di intercettazione a spillo in uscita, E' disponibile su richiesta l'opzione speciale per Acetilene (C₂H₂) con soffiello in acciaio inox.

Single stage pressure reducer for laboratory gas pick-up points, for installation on worktop or on service bracket on dedicated SS bracket, complete with regulation wheel and nominal pressure gauge with scale in bar/PSI (range 2.5-16 bar), compliant to EN 837-1 with precision class 2.5. The pressure reducers is equipped with 2x1/4" inlets and 4x1/4" outlets. An outlet pintle valve is available upon request. Reducers suitable for Acetylene (C₂H₂), with Stainless Steel bellow, are available upon request



codice/code LAB10-SFRSBD

Centrale di decompressione di primo stadio a scambio semi automatico con 2 riduttori di pressione monostadio, pressione di uscita 14-16 e 18-20 bar, conforme alla norma EN 837-1 classe di precisione 1,6, I manometri di alta e bassa pressione hanno scala graduata in bar, e sono equipaggiati con tre valvole di sfiato sovrappressione, connessione alle serpentine, 2 gruppi di intercettazione AP agli ingressi (con valvola di spurgo), spurgo serpentina, 2 valvole di ritegno. La centrale prevede intercettazione in uscita ed e' munita di dispositivi di regolazione dei riduttori interconnessi per lo scambio automatico della fonte di alimentazione di riserva, con differenziale di pressione di uscita di 2 bar che consente di avere alimentazione continua e senza interruzione.

First stage pressure reducer with semi-automatic changeover manifold, outlet pressure 14-16 and 18-20 bar, compliant to the EN 837-1 and with precision class 1.6. HP and LP gauges with scale in bar, equipped with 3 overpressure valves and pre-arranged for connection to flexible hose, with 2 HP interception systems on inlets (with bleed valve), hose's bleed, 2 check valves. The changeover manifold is equipped with interception system on the outlet, and the reducers are connected to allow the automatic changeover of the cylinders to obtain a continuous and free-of-brake feeding.



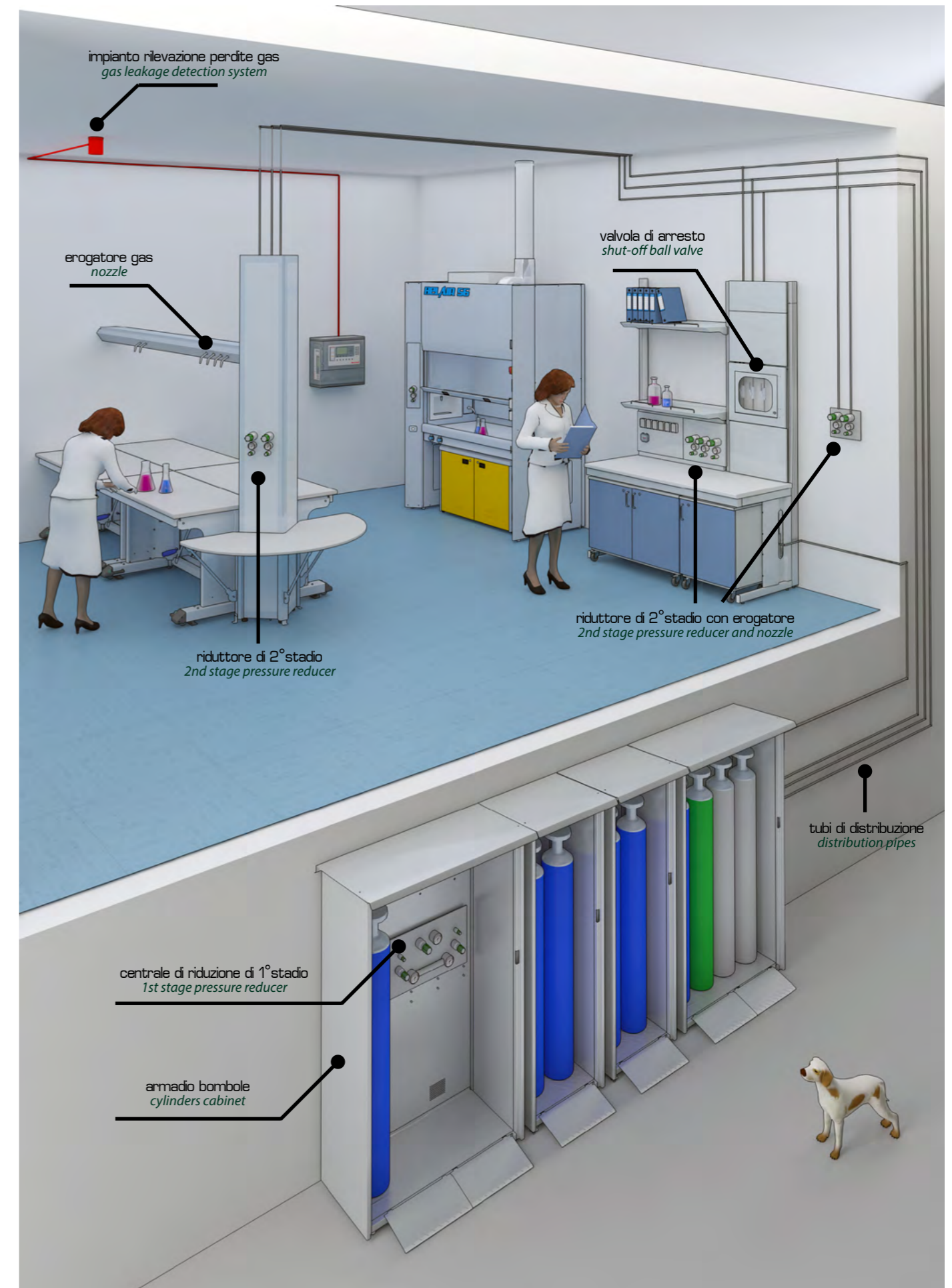
codice/code SA 400-15

Centrale di decompressione di primo stadio con un riduttore di pressione monostadio, pressione di uscita 14-16 e 18-20 bar, conforme alla norma EN 837-1 e con classe di precisione 1,6, I manometri di AP e BP hanno scala graduata in bar, valvola di sfiato sovrappressione, connessione alle serpentine (due bombole), gruppo di intercettazione AP agli ingressi con valvola di spurgo, spurgo serpentina, valvola di ritegno. La centrale prevede intercettazione in uscita e dispositivo di regolazione.

First stage pressure reducer with 1 single stage manifold, outlet pressure 14-16 and 18-20 bar, compliant to the EN 837-1 and with precision class 1.6. HP and LP gauges with scale in bar, equipped with overpressure valve and pre-arranged for connection to flexible hose (2 cylinders), HP interception systems on inlets (with bleed valve), hose's bleed, 2 check valves. The manifold is equipped with interception on the outlet and regulation system.



codice/code 2SA 400-15



Esempio di impianto distribuzione gas. Example gas distribution system

MOMOLINE®

Technical furniture for laboratories



Fabbrica Italiana



Italian Factory

MOMOLINE s.r.l.

Via Circumvallazione Esterna, 12 - 80025
Casandrino - Napoli - Italy

Tel: +39 (0)81 5053714 - Fax: +39 (0)81 5052783
www.momoline.it - info@momoline.it